

Ricoh Aficio MP 301SPF

Multifuncional PB

✓ Copidora ✓ Impressora ✓ Fax ✓ Scanner



MP 301SPF

31 ppm monocromática

Multitarefa Econômica e produtiva, para sua conveniência

Aumente suas expectativas – e melhore suas produtividade. A RICOH® Aficio® MP 301SPF oferece avançados recursos para agilizar o fluxo de trabalho e reduzir o Custo Total de Propriedade. Use-a para produzir rápidas impressões em preto e branco, compartilhar documentos eletrônicos, proteger informações críticas e otimizar recursos com eficiência em custos. Com esta exclusiva combinação de desempenho poderoso e confiável e gestão intuitiva em um design compacto, ela oferece incrível valor como o primeiro equipamento multifuncional de um escritório ou como parte de uma estratégia integrada de Serviços de Gestão de Documentos (MDS) da Ricoh, em toda a empresa. Espere que a MP 301SPF exceda suas demandas de um produto multifuncional de mesa de baixo volume, sem comprometer o espaço nem o orçamento.

Escolha sua própria eficiência

Recheada com recursos personalizáveis, em um design elegante de mesa, a MP 310SPF torna as tarefas do dia a dia mais acessíveis. O painel de toque inclinável de 4,3" e o teclado externo opcional permitem aos usuário dar conta de qualquer trabalho com facilidade. Quatro funções usadas com frequência estão disponíveis diretamente na Página Inicial, de forma que os usuários possam selecionar fluxos de trabalho específicos rapidamente, para poupar etapas e ajudar a maximizar a produtividade. Além disso, os usuários podem voltar à Página Inicial a qualquer momento, com uma operação simples, de um único toque.



Realize qualquer tarefa, em qualquer lugar

Avance os usuários móveis, melhorando, ao mesmo tempo, o fluxo de trabalho, com inovadores recursos de mídia eletrônica. Os usuários podem inserir um pen-drive USB ou cartão SD em uma entrada no painel de operação para visualizar e imprimir remotamente, sem um PC. Os usuários também podem trabalhar a partir de um dispositivo móvel, como um smartphone ou tablet, para localizar o MFP rapidamente e imprimir sem o uso de utilitários, drivers ou software.



Descubra o poder da versatilidade

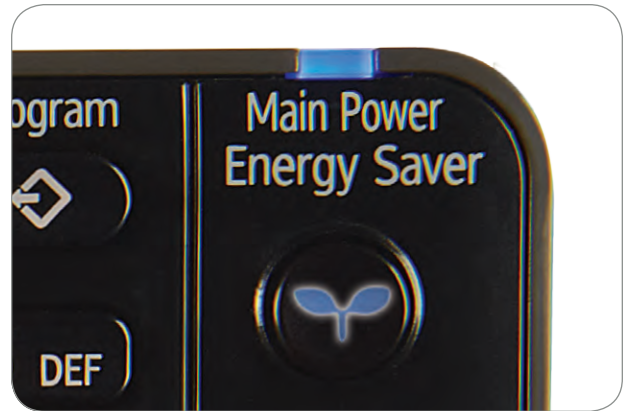
A MP 301SPF permite aos usuários lidar com grande variedade de tarefas exigentes, com facilidade. Ela gera até 31 páginas por minuto, para excelente produtividade. A capacidade de armazenamento pode ser expandida para até 1.350 folhas de papel, para suportar longas tiragens ininterruptas. Seu vidro de exposição tamanho ofício é perfeito para cópia, digitalização e fax de documentos maiores, incluindo livretos, catálogos e outras mídias. Além disso, quando a unidade de disco rígido opcional é instalada, o Servidor de Documentos oferece acesso conveniente a até 3.000 documentos usados frequentemente.



Um elegante e compacto MFP otimizado para a mesa — e para seu fluxo de trabalho

Economia e produtividade sustentáveis

Apoiada pelo permanente compromisso com soluções ambientais e energéticas, a MP 301SPF oferece uma série de inovadores recursos para reduzir o custo total de propriedade. Com o indicador Eco-Friendly, os usuários podem verificar a forma de uso de cada funcionário e proporcionar mais consciência e ambiental e um consumo de papel responsável. Com sua liderança em eficiência energética baseada no baixo valor do Consumo Típico de Energia (TEC), de somente 1,5 kWh/semana, combinado com um rápido tempo de recuperação de menos de 10 segundos do modo repouso, duplex de alta velocidade e um baixo tempo da primeira cópia, a disponibilidade do equipamento é mais rápida e ele economiza mais energia.



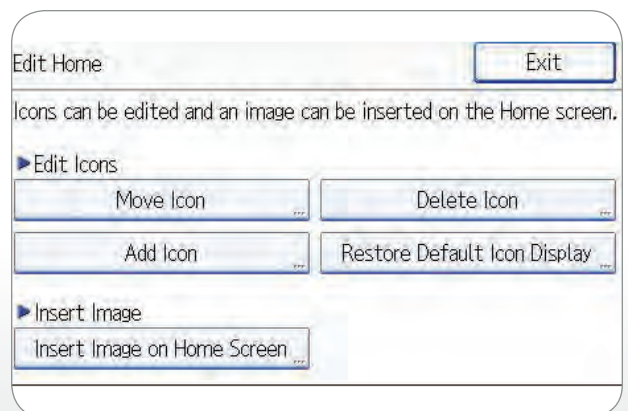
Digitalização e fax sofisticados

Capture originais em preto e branco ou em cores rapidamente e distribua-os eletronicamente para comunicações mais rápidas e econômicas. Os usuários podem recuperar números e endereços dos catálogos registrados em LDAP e eliminar os altos custos de entregas enviando documentos instantaneamente via Digitalizar-para-Email/Pasta/SD/USB. Originais simples e em frente e verso podem ser digitalizados em um único trabalho, usando a Digitalização em Lotes Aperfeiçoada, para aumentar a produtividade. Além disso, um poderoso fax modem Super G3, IP (T.38) e Internet (T.37) Fax minimizam os gargalos, eliminado, ao mesmo tempo, os custos de transmissão.



Simplificação das complexas tarefas de gerenciamento

Com excepcional compatibilidade e utilitários fáceis de usar, o MFP automatiza os processos e otimiza o fluxo de trabalho. Os usuários podem beneficiar-se da plataforma voltada para serviços da Ricoh, para integrar aplicativos personalizados e soluções em software, para aumentar a produtividade e ajudar a reduzir custos operacionais. Configurações de atalhos, aplicativos e do equipamento podem ser exportadas para um cartão SD, para instalação em outra MP 301. Os fluxos de trabalho podem ser personalizados pelo computador e acessados em questão de instantes, para operações eventuais nos trabalhos mais detalhados.



Especificações Gerais

Configuração	Produto Multifuncional de Mesa (MFP) Plano, com elemento sensor de imagem por série de CCD's
Elemento de Digitalização	Digitalização a Laser e Impressão eletrofotográfica
Processo de Impressão	1GB. (RAM) Padrão
Memória do Equipamento	
Velocidade de Saída (Cópia/Impr)	Até 31 páginas (Carta)
Tempo da 1ª Cópia	6 segundos ou menos
Tempo de Recuperação para Máquina Pronta	Menos de 23 segundos (após ligar o interruptor principal)
Resolução de Cópia	Menos de 10 segundos (do modo repouso)
Escala de Cinzas	600 x 600 dpi (Vidro) 600 x 300 dpi (ARDF)
Ajuste de Exposição	256 Níveis
Cópias Múltiplas	Manual e automático
Alimentador de Originais (Padrão)	Até 99
Capacidade de Originais	Alimentador Recirculador Automático de Originais (ARDF)
Tamanhos de Papel	50 folhas (ARDF)
Gramaturas do Papel	Bandeja Padrão: A4/Carta/A5/meio-Carta Bandejas Opcionais: A4/Carta/Ofício/210 x 330 mm Bandeja de Alimentação Manual: A6/A5/A4/Carta/Ofício Unidade Duplex: A4/Carta/Ofício Bandejas Padrão/Opcionais: 60 a 90 g/m ² Bandeja de Alimentação Manual: 60 a 157 g/m ² Unidade Duplex: 60 a 90 g/m ²
Vidro de exposição	Até Ofício
Capacidade de Entrada	Padrão: 250 folhas + Bandeja de Alimentação Manual de 100 folhas Opcional: 500 folhas x 1 ou 2 Bandejas 250 folhas (bandeja interna)
Capacidade de Saída	Comum, Reciclado, Colorido, Timbrado
Tipos de Papéis	Pré-impresso, Resma, Cartolina, Perfurado Especial, Grosso*, Transparências*, Envelopes*, Etiquetas* Padrão
Duplex Automático	
Faixa de Zoom	25% a 400% em incrementos de 1%
Escalas de Ampliação e Redução	65%, 78%, 93%, 129%, 155%
Dimensões (L x P x A)	476 x 450 x 451 mm - inclui ARDF
Peso	26 kg
Energia Elétrica	120V, 60Hz, 8A
Consumo de Energia	Menos de 1,1 kW (máx.) Modo Repouso, 2,8 W (MP 301 SP F) MP 301 SPF - 1,507 kWh/semana***
TEC	Servidor de Documento**, Rotação de Imagem, Temporizador de Desligamento Automático, Combinar Cópia, Alceamento Eletrônico, Temporizador de Economia de Energia, Modo Foto, Cópia em Série, Programas de trabalho (25), Códigos de Usuários (8 dígitos, 1.000 Códigos Pessoais)

*Somente Bandeja de Alimentação Manual

**Requer HD Opcional

***Consumo Típico de Eletricidade pelo programa ENERGY STAR

Impressora

CPU	RM7035C - 533 MHz
Capac. de Memória	Padrão: 1 GB de RAM
Unid. Disco Rígido	Opcional: HD de 128 GB
Linguagem de Descrição de Página	Padrão: PCL5e/6, Genuine Adobe® PostScript®3
Resolução Máx. de Impr.	600 x 600 dpi
Interfaces Padrão	Ethernet (Porta de rede RJ-45: 10Base-T/100Base-TX), USB2.0 Tipo A e B
Interfaces Opcionais	Rede local Sem fio IEEE1284 a/b/g, Gigabit Ethernet (1000BASE-T), Bluetooth
Protocolos de Rede	TCP/IP (IPv4, IPv6), IPX/SPX (disponível com Netware opcional)
Fontes para PCL 5e/6	45 fontes Roman
Fontes para PS3	136 fontes Roman
Sistemas Operacionais de Rede	Windows XP/Server 2003/Vista/Server 2008/7; Novell Netware 6.5; Filtros UNIX para Sun Solaris 2.6/7/8/9/10; HP-UX 10.x/11.x/11v2/11v3; Red Hat Linux Enterprise V4, V5, V6; SCO OpenServer 5.0.6/5.0.7/6.0; IBM AIX Versão 5.3, 6.1, 7.1; SAP R/3, 3.x ou mais, mySAP, ERP2004 ou mais; Mac OS X 10.2 ou mais, Citrix Metaframe XP/ Presentation Server 4, 5/XenApp 5.0, 6.0
Utilitários	SmartDeviceMonitor for Admin e Client, Web SmartDeviceMonitor, Web Image Monitor
Outros Recursos da Impressora	Impressão Direta de Mídia (Imprime de USB/SD¹), Drivel Móvel, Suporte a Bonjour, Código de Classificação, Mail para impressão¹, Impressão Direta de PDF, Impressão de Amostra(Sample)/ Suspensa/Store/ Bloqueada (Locked Print)¹, Armazenar e Imprimir¹, Suporte ao Diretório Ativo do Windows, Suporte a Suporte a DDNS, WSPrinter, adoção de fonte residente PCL, Os Parâmetros da Bandeja mudam pelo WebImageMonitor, Suporte a XPS
	¹requer HD opcional
Scanner	
Velocidade de Digitalização	31 ipm a 300 dpi PB (Carta) 21 ipm a 300 dpi em Cores (Carta)
Resoluções de Digitalização	100 a 600 dpi
Área de Digitalização	Principal: 216 mm Sub: 356 mm
Método de Compressão	PB: MH (padrão), MR, MMR, JBIG2 em Cores: Jpeg
Modo de Digitalização	PB: Texto, Texto/Traço, Texto/Foto, Foto, Foto Brilhante, Escala de cinzas
Interfaces Padrão	Ethernet 10BASE-T/100BASE-TX
Interfaces Opcionais	Ethernet Gigabit, Rede Local sem fio IEEE 802.11a/b/g Ethernet (1000BASE-T) Formatos de Arquivos: TIFF Página Única/Multi, PDF Página Única/Multi, PDF de Alta Compressão Página Única/Multi e PDFa Página Única/Multi, JPEG Página Única
Modos de Digitalização Suportados	Digitalizar-para-USB/SD, Digitalizar-para-Email (POP, SMTP, TCP/IP)¹; Digitalizar-para-Pasta (SMB/FTP/NCP)²; Digitalização TWAIN de Rede; WSDScanner para Vista

Recursos Padrão

Recursos Padrão	Criptografia de PDF, Visulizer Antes da Transmissão (TX Preview) 1, Enviar com Eliminar Cor, Fax e Digitaliz. Simultâneos Digital.-para-Email/SMB/FTP/URL1/NCP 2, Suporte a LDAP, Digitalização TWAIN
¹Requer HD opcional	
²Requer Netware opcional	
Fax	
Tipo	ITU-T (CITT) G3
Circuito	PS TN, PBX
Resolução	200 x 100 dpi, 200 x 200 dpi
Velocidade do Modo de Trabalho	33,6K a 2.400 bps com redução Automática
Método de Compressão	MH, MR, MMR, JBIG
Velocidade da Digitalização	2,4 segundos (Carta)
Velocidade de Transmissão	Aproximadamente 2 segundos/página (JBI G)
Memória	4 MB (aprox. 320 páginas)
Alimentação de Reserva da Memória	12 horas
Discagens	200 (2.000 HD opcional)
Automáticas/Rápidas	
Discagem para Grupos	10 grupos (má x. 100 núm. por grupo com HD opcional)
Teclas de Função de Usuário	3 teclas
Recursos Padrão	Detecção de Documentos mal Colocados Verificação Dupla de Endereço de Email, SMT P Direto, Fax e Digital. Simultâneos, Encaminhar Fax para Email/Pasta, Internet Fax (T.37.1), IP Fax (T.38) 1, LAN Fax, Fax sem Papel¹, Suporte a LDAP

¹Requer HD opcional

Unidade de Alimentação de Papel PB1040 (Opc.)

Tamanho do Papel	A4/Carta/Ofício Alim. Pela Borda Curta
Gramaturas do Papel	60 a 90 g/m ²
Capacidade de Papel	500 folhas x 1 ou 2 Bandejas

Opcionais Adicionais

HD Opcional Tipo 301 (inclui sobregravação e criptografia do HD), Gabinete Tipo FAC57, Gabinete Tipo FAC58, IEEE 1284 Placa de Interface Tipo A, Unidade de Interface IEEE802.11 a/g Tipo J, Placa Ethernet Gigabit Tipo A, Unidade de Interface Bluetooth Tipo D, Cartão VM Tipo U, Conversor de Formato de Arquivo Tipo E, Unidade de Navegador Tipo G, Cartão SD para Impressão NetWare Tipo I, Pacote de Fontes Unicode para SAP (1/10/100 Pacotes de Licença disponíveis), Fone Tipo C55 02, Unidade de Interface do Controlador Tipo A, Unidade de Segurança de Dados de Cópia Tipo F, Teclado AC K3400-U

Segurança

Determinação de Cotas/Limite de Cotas; S MTP de SSL; Segurança de Dados por Sobregravação do HD; Autenticação (Windows/LDAP/ Kerberos/Básica/ Código de Usuário/802.1x Cabeada);

Alguns recursos podem necessitar de outros opcionais.



MP 301SPF e Gabinete FAC 57



MP 301SPF com Bandeja de Papel Opcional PB1040 e Gabinete FAC 58



MP 301SPF com Duas Bandejas de Papel Opcionais PB1040 e Gabinete FAC 58